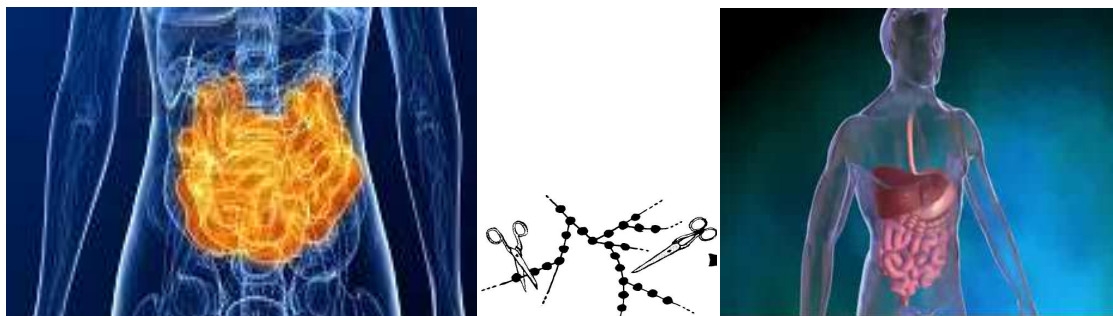


ET SI CA VENAIT DU VENTRE ?

L'intestin véritable interface avec le monde extérieur.

La couche mono cellulaire des anthérocytes (d'une épaisseur de 20 à 40 μm et d'une surface d'environ 350m^2) **qui constitue la barrière du grêle, est la principale porte d'entrée de notre corps.**

Cette conférence/formation en deux parties, permet dans un premier temps de bien comprendre les dogmes pasteuriens qui régissent la médecine allopathique (médecine officielle), en abordant le sujet par la physiologie de l'intestin et de la digestion afin de bien comprendre les mécanismes qui gèrent notre métabolisme. Dans un deuxième temps, par le biais de l'approche symbolique du corps humain, puis des paradoxes apportés par la physique quantique, un changement de paradigme est proposé, avec les approches de : Bruce Lipton, Henri Laborit et de Hamer.



Déroulement de la conférence :

1^{ère} Partie :

Les dogmes Pasteuriens.

Physiologie générale du système digestif.

A quoi ça sert ?

Physiologie :

L'Estomac.

L'Intestin Grêle.

Le Duodénum.

Le Jéjunum.

L'Iléon.

Immunité.

2^{ème} Partie :

Changement de paradigme.

Notions de symbolique du corps humain

Quelques paradoxes.

Dualité onde/corpuscule.

Les fentes de Young.

Le Paradoxe EPR.

De la physique quantique,

à la médecine quantique.

Sortir de la caverne de Platon.

L'approche de Laborit (Les preuves empiriques).

L'approche de Hamer (Les preuves scientifiques).